



DES CHICS-CHOCS À LA MER

2 JOURS, 1 NUIT — 35,7 KM

NIVEAU AVANCÉ

DÉNIVELÉ  690 M  1 245 M

TYPE LINÉAIRE

GASPÉSIE

Sentier International des Appalaches - QC GR® A1



DESCRIPTION

Cette section du Sentier International des Appalaches (QC GR A1) est d'une longueur de 35,7 km. Au terme de deux jours et une nuit en refuge, il vous mènera des Chic-Chocs au village de Mont-Saint-Pierre le long de la côte nord de la Gaspésie.

Cet itinéraire vous permettra d'accéder à de superbes points de vue sur la magnifique vallée glaciaire de Mont-Saint-Pierre. À destination, ce pittoresque village vous accueillera avec sa plage et ses services de restauration, d'hébergement, de camping et de découverte du spectaculaire sommet du Mont-Saint-Pierre, la plus belle terrasse d'observation naturelle de la Gaspésie.

RENSEIGNEMENTS PRATIQUES

Frais d'accès: inclus avec l'hébergement

Période recommandée: du 15 juin au 30 septembre

Restriction: fermé en période de chasse (octobre)

Services: transport de personnes et transport de bagages

HÉBERGEMENT

Refuge les Cabourons (8 personnes)

Frais d'hébergement: payant (réservation obligatoire au minimum sept jours à l'avance)

STATIONNEMENT ET ACCÈS

Stationnement au Centre des Loisirs de Mont-Saint-Pierre situé à l'arrière de l'hôtel de ville.

C'est de ce point que la navette effectue le transport jusqu'au départ.

Latitude N49.2036 — Longitude W65.8122

Nombre de places: 20 véhicules

COORDONNÉES

Sentier International des Appalaches - QC GR® A1

infosiaquebec@gmail.com

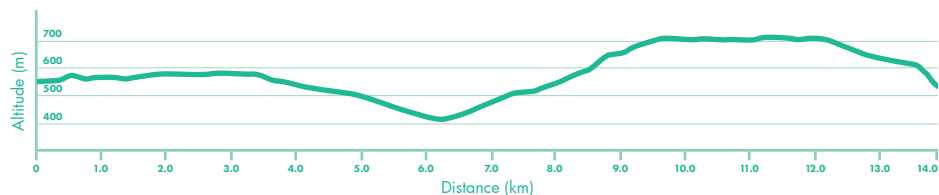
418 560-4642

www.sia-iat.com

Vallée Mont-Saint-Pierre - SIA-QC

JOUR 1

Camping Mont-Jacques-Cartier
au refuge les Cabourons



DISTANCE 13,9 KM

DURÉE 5 À 6 HEURES

NIVEAU INTERMÉDIAIRE

DÉNIVELÉ 400 M 425 M

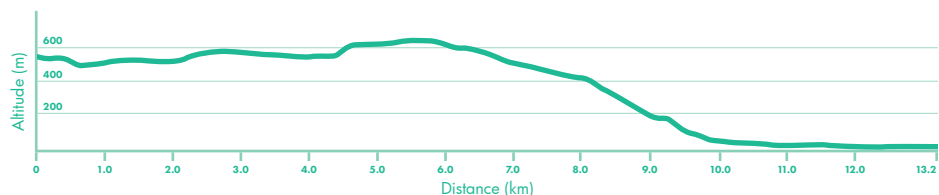
HÉBERGEMENT REFUGE LES CABOURONS

RAVITAILLEMENT EAU SOURCE D'EAU À PROXIMITÉ (À FILTRER)

La première journée débute au Camping Mont-Jacques-Cartier dans le parc national de la Gaspésie et se termine, après environ cinq heures de marche, au refuge des Cabourons. Au départ, vous empruntez un sentier étroit peu fréquenté en pleine forêt boréale qui mène, 5 km plus loin, à la frontière entre le parc et la réserve faunique des Chic-Chocs. De là, vous suivez un chemin forestier et ensuite un petit sentier menant au refuge.

JOUR 2

Refuge les Cabourons à
Mont-Saint-Pierre



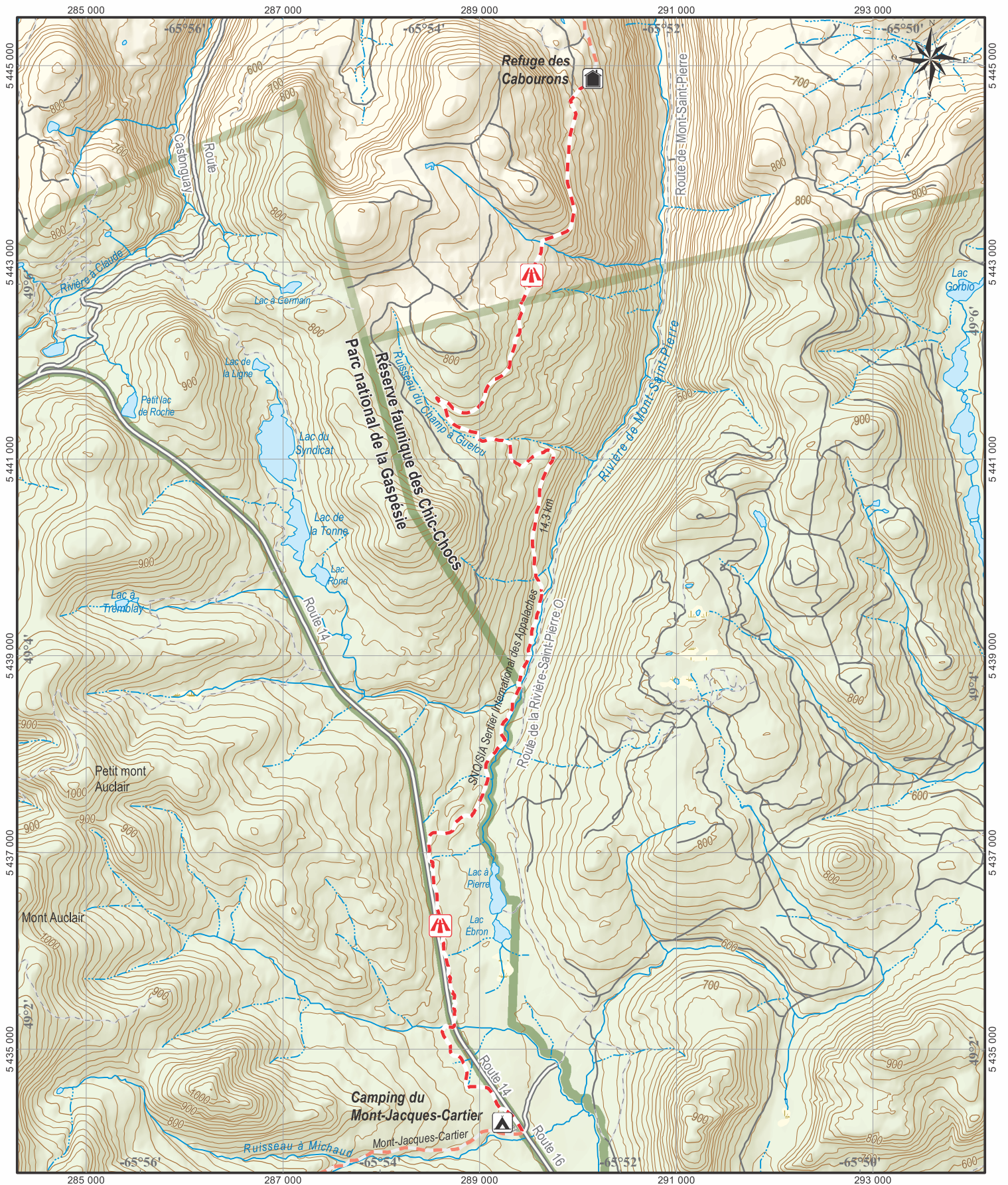
DISTANCE 21,8 KM

DURÉE 7 À 8 HEURES

NIVEAU AVANCÉ

DÉNIVELÉ 290 M 820 M

Cette deuxième journée représente un défi de taille simplement par sa longueur, soit presque 22 km. L'itinéraire se poursuit sur d'anciens chemins forestiers, ce qui contraste avec la première journée. Après les premiers 11 km légèrement vallonnés, vous débutez une longue descente vers la vallée de la rivière de Mont-Saint-Pierre où un sentier mène jusqu'au village.



PRÊT À PARTIR

Des Chics-Chocs à la mer - Jour 1

1:50 000

0 1 2 km

Projection: UTM zone 20, Datum: NAD83

- | | | | |
|--|----------------|--|---------------|
| | Abri (lean to) | | Pique-nique |
| | Accueil | | Point de vue |
| | Belvédère | | Refuge |
| | Camping | | Stationnement |
| | Hébergement | | Toilette |
| | Passerelle | | Tour |

SIA / SNQ

Sentier National et Sentier International des Appalaches

Équidistance des courbes 20m

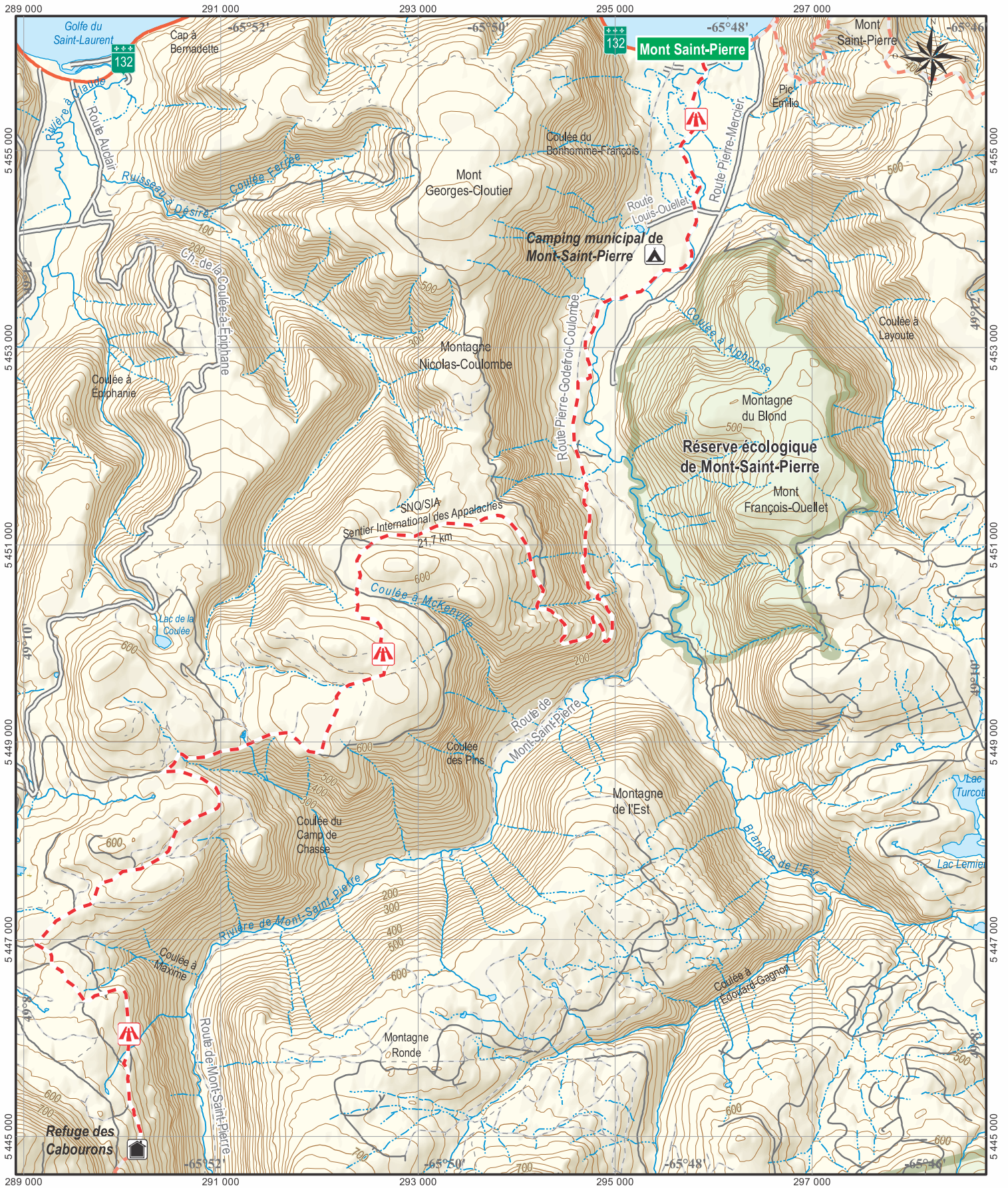
N'utiliser le diagramme que pour obtenir les valeurs numériques

DECLINAISON MOYENNE APPROXIMATIVE AU CENTRE DE LA CARTE EN 2020

Variation annuelle de 9' vers l'Est

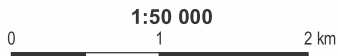
© Conception et cartographie: **TrakMaps**

Source des données utilisées: © Gouvernement du Québec



PRÊT À PARTIR

Des Chics-Chocs à la mer - Jour 2



Projection: UTM zone 20, Datum: NAD83

- | | | | |
|--|----------------|--|---------------|
| | Abri (lean to) | | Pique-nique |
| | Accueil | | Point de vue |
| | Belvédère | | Refuge |
| | Camping | | Stationnement |
| | Hébergement | | Toilette |
| | Passerelle | | Tour |

SIA / SNQ

Sentier National et
Sentier International
des Appalaches

Équidistance des courbes 20m

N'utiliser le diagramme que pour
obtenir les valeurs numériques
DÉCLINAISON MOYENNE APPROXIMATIVE
AU CENTRE DE LA CARTE EN 2020
Variation annuelle de 9° vers l'Est

© Conception et cartographie:



Source des données utilisées: © Gouvernement du Québec

